
PEDAV



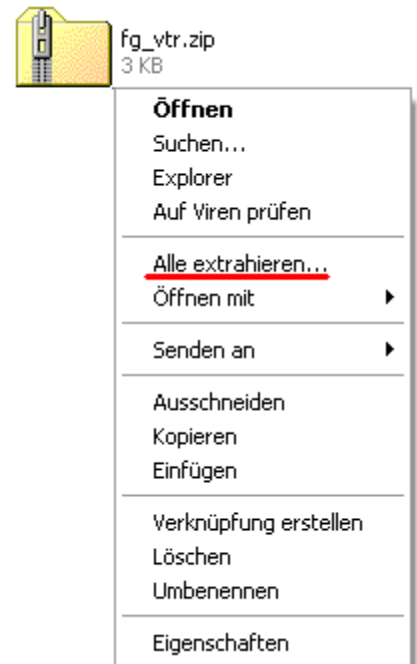
Das Softwarehaus für Schulen

Der Import von Fenstergruppen für die Vertretungsplanung in Untis und Untis *MultiUser*

PEDAV

: Das Softwarehaus für Schulen
ort : 45359 Essen-Schönebeck
str : Schönebecker Straße 1
tel : (0201) 61 64 8-10
http : //www.pedav.de
mail : info@pedav.de

Die Format-Datei „fg_vtr.zip“, die auf unserer Internet-Präsenz zum Download zur Verfügung steht, beinhaltet Fenstergruppen für die Vertretungsplanung, die Sie in Ihre Planungsdatei importieren können.



Dieses gepackte Archiv-Datei (zip-Datei), beinhaltet eine Format-Datei und muss vor dem Import entpackt werden.

Speichern Sie die Datei „fg_vtr.zip“ daher zunächst auf Ihrem PC. Im Windows-Explorer können Sie sie nun mit der rechten Maustaste anklicken.

Wählen Sie im dann erscheinenden im Kontext-Menü den Befehl „Alle extrahieren“.

Klicken Sie anschließend auf „Weiter >“ und wählen Sie im nachfolgenden Dialog das Verzeichnis, in das der Inhalt entpackt werden soll (z.B. „C:\Programme\gp-Untis“).

Wechseln Sie nun zu Untis und starten Sie den Import der Fenstergruppen über das Menü **"Datei | Import/Export | Stundenplan/Eingabeformat"**.

Achten Sie darauf, dass hier die **Registerkarte "Fenstergruppen Import"** gewählt ist (siehe Abb. 1).



Abb. 1: Der Untis-Dialog „Format Import/Export“

Klicken Sie hier auf die Schaltfläche **"Durchsuchen"**.

Als Dateityp wird im folgenden Dialog standardmäßig eine gpn-Datei erwartet. Daher müssen Sie statt Dateityp "gp-Untis *.gpn" den **Dateityp "gp-Format Dateien *.gpf"** einstellen (siehe Abb. 2).

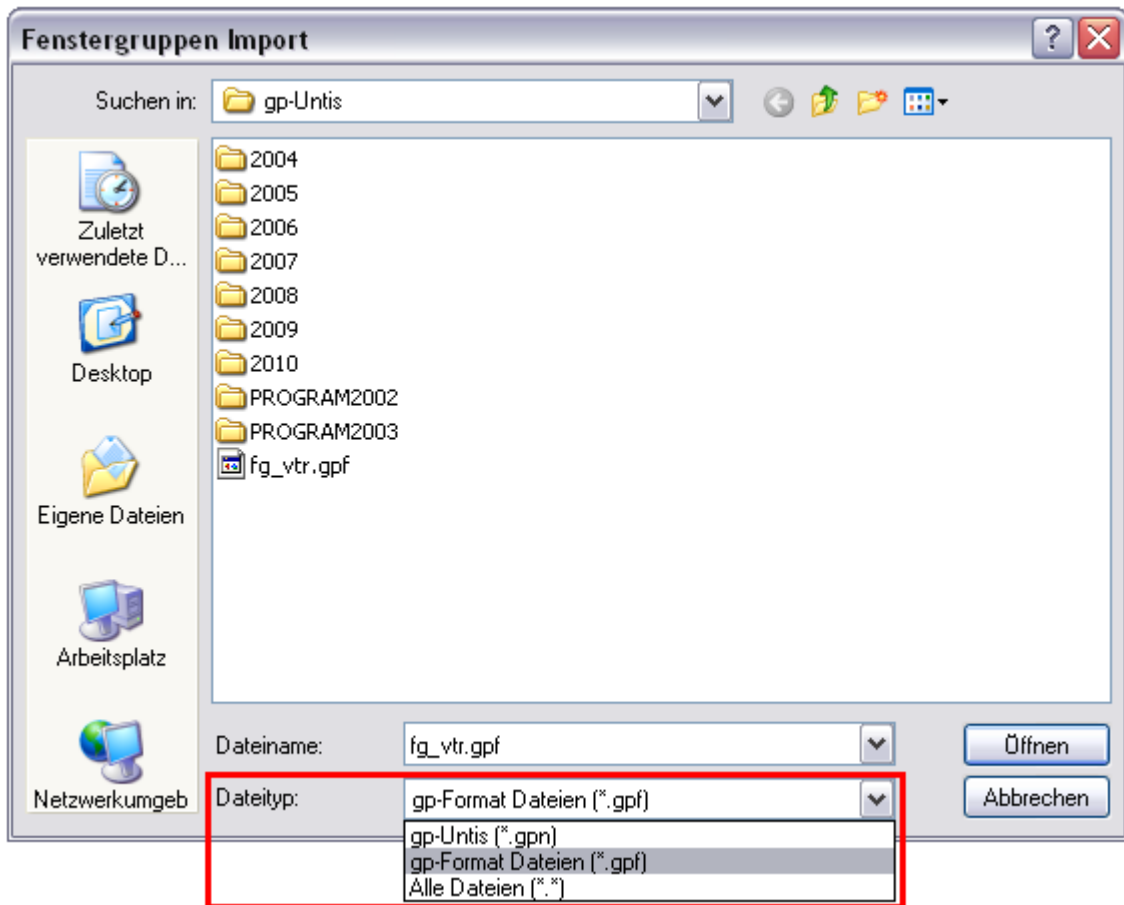


Abb. 2: Der Untis-Dialog „Format Import/Export“

Selektieren Sie nun die Datei „fg_vtr.gpf“ und bestätigen Sie ihre Auswahl mit Klick auf die Schaltfläche „Öffnen“. Damit kehren Sie zum Untis-Dialog „Format Import/Export“ zurück.

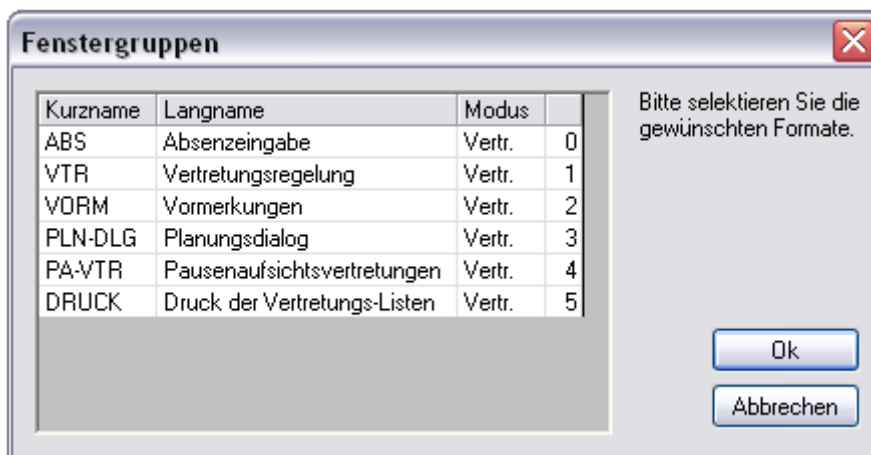


Abb. 3: Der Auswahl-Dialog der Fenstergruppen

Klicken Sie nun auf die Schaltfläche "Importieren" (siehe Abb. 1) damit Ihnen die verfügbaren Fenstergruppen angezeigt werden(siehe Abb. 3).

Nun noch alle Zeilen mit der Maus selektieren und mit "Ok" bestätigen.

Die Fenstergruppen stehen jetzt in der Vertretungsplanung im Menü "Fenster | Fenstergruppen" (siehe Abb. 4) beziehungsweise in der Fenstergruppen-Symbolleiste zur Verfügung.

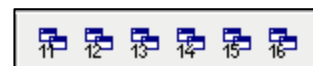
Im Menü "Fenster | Fenstergruppen" können Sie die Fenstergruppen auch neu nummerieren. Die ursprüngliche Nummerierung dieser Fenstergruppen ist wie folgt:

- 11 Absenzeingabe
- 12 Vertretungsregelung
- 13 Vormerkungen
- 14 Planungsdialog
- 15 Pausenaufsichtsvertretungen
- 16 Druck der Vertretungs-Listen



Abb. 4: Das Menü „Fenster | Fenstergruppen“

Sollten die Schaltflächen in der **Fenstergruppen-Symbolleiste** nicht unmittelbar angezeigt werden, so speichern Sie Ihre Datei, schließen Sie sie und öffnen Sie sie erneut. In Untis *MultiUser*: Bitte Ausloggen und erneut einloggen.



Hinweis: Die Fenstergruppe 16 beinhaltet bereits einige vordefinierte Vertretungsansichten, die automatisch mit der Fenstergruppe importiert wurden und die Sie sofort für den Druck der Klassen- und Lehrerlisten, für den Druck von Wochenlisten sowie getrennter Listen für die Sekundarstufe I und Sekundarstufe II verwendet werden können.